

平成26年度和歌山県総合バドミントン選手権(春季)大会

競技結果報告書

日時／ 会場／ 種目／	平成26年4月26日(土) 13:00～ 県立体育館 一般男子シングルス 一般女子シングルス 一般混合
日時／ 会場／ 種目／	平成26年4月27日(日) 9:00～ 県立体育館 一般男子ダブルス 一般女子ダブルス 30歳以上男子ダブルス 40・45以上男子ダブルス 50歳以上男子ダブルス 55・60以上男子ダブルス 30・35以上女子ダブルス 40歳以上女子ダブルス 45・50以上女子ダブルス 35・40以上男子シングルス 45歳以上男子シングルス 50・60以上男子シングルス 45・60以上

主催団体:

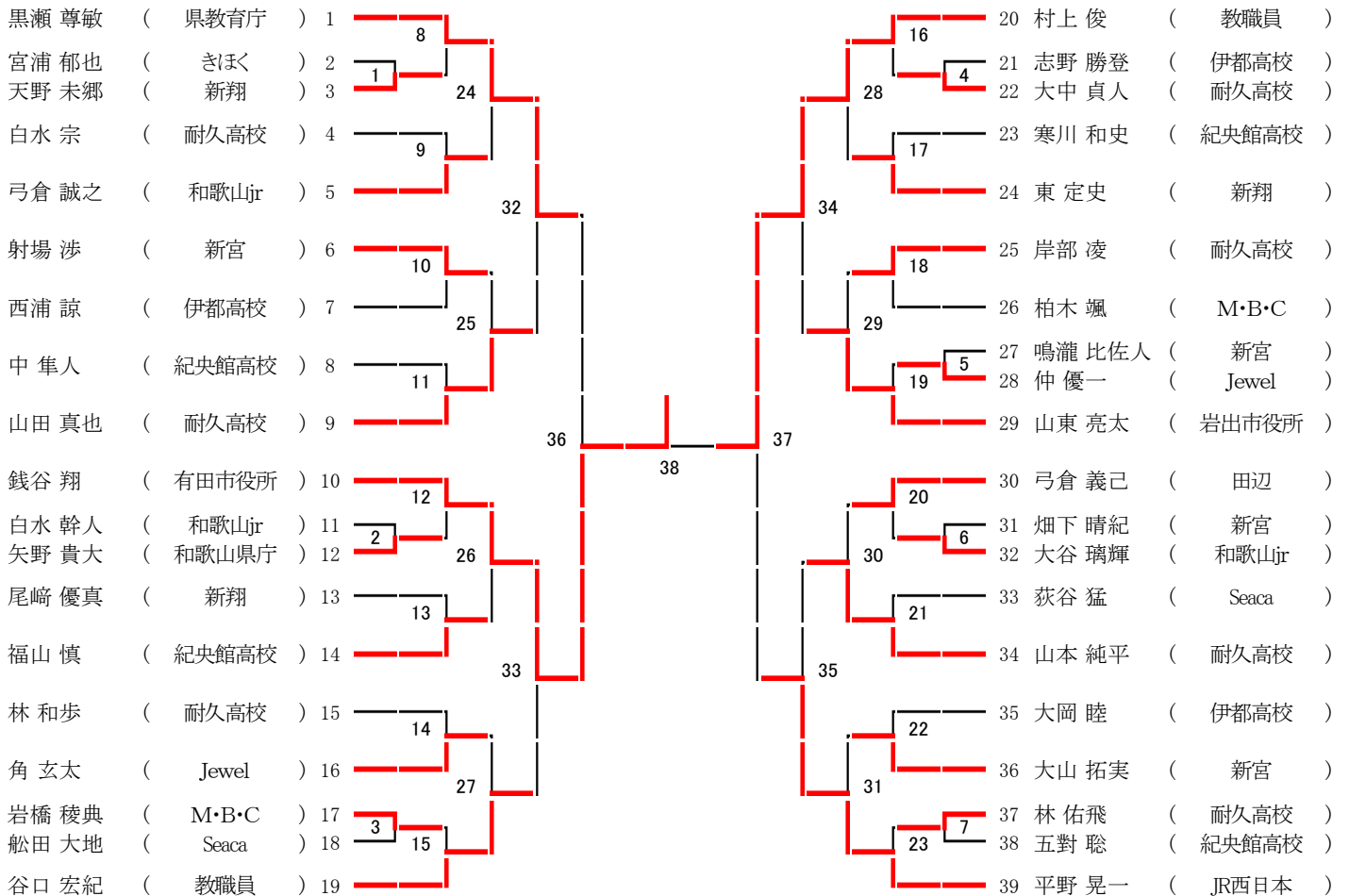
主管団体:

協賛団体:

後援団体:

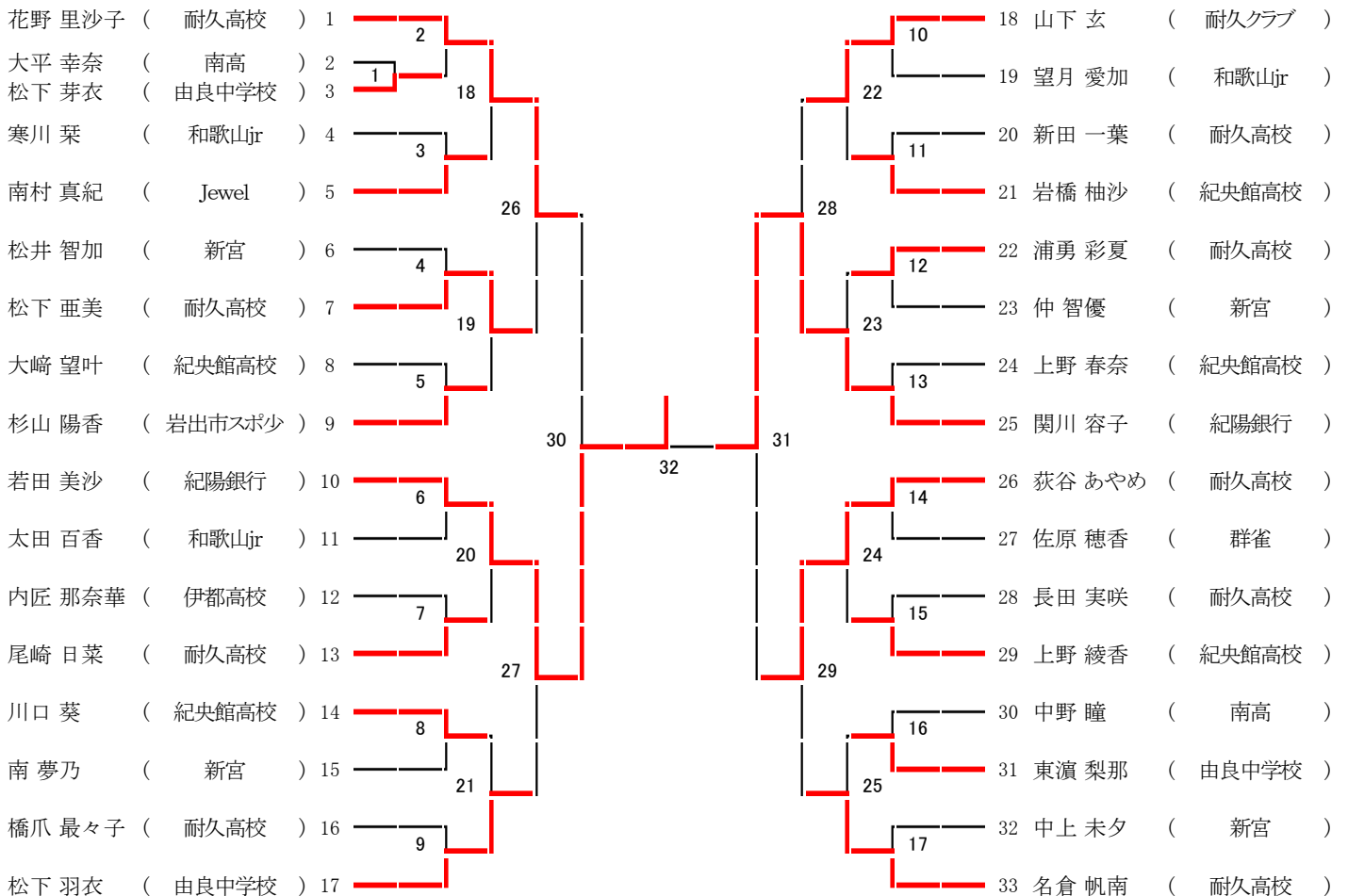
一般男子シングルス

平成26年度和歌山県総合バドミントン選手権(春季)大



一般女子シングルス

平成26年度和歌山県総合バドミントン選手権(春季)大



開催日:平成26年 4月26日(土)

< 一般男子シングルス >

● 1回戦

1	天野 未郷(新翔)	2	(21-1/21-2/-)	0	宮浦 郁也(きほく)
2	矢野 貴大(和歌山県庁)	2	(21-15/20-22/21-17)	1	白水 幹人(和歌山jr)
3	岩橋 稜典(M・B・C)	2	(21-7/21-7/-)	0	船田 大地(Seaca)
4	大中 真人(耐久高校)	2	(21-11/21-5/-)	0	志野 勝登(伊都高校)
5	仲 優一(Jewel)	2	(21-10/21-14/-)	0	鳴瀧 比佐人(新宮)
6	大谷 璃輝(和歌山jr)	2	(21-12/21-2/-)	0	畑下 晴紀(新宮)
7	林 佑飛(耐久高校)	2	(21-9/22-20/-)	0	五對 聡(紀央館高校)

● 2回戦

8	黒瀬 尊敏(県教育庁)	2	(21-14/21-10/-)	0	天野 未郷(新翔)
9	弓倉 誠之(和歌山jr)	2	(21-6/21-7/-)	0	白水 宗(耐久高校)
10	射場 渉(新宮)	2	(21-15/21-9/-)	0	西浦 諒(伊都高校)
11	山田 真也(耐久高校)	2	(21-3/21-6/-)	0	中 隼人(紀央館高校)
12	銭谷 翔(有田市役所)	2	(21-8/21-6/-)	0	矢野 貴大(和歌山県庁)
13	福山 慎(紀央館高校)	2	(21-11/21-16/-)	0	尾崎 優真(新翔)
14	角 玄太(Jewel)	2	(21-6/21-8/-)	0	林 和歩(耐久高校)
15	谷口 宏紀(教職員)	2	(21-7/21-9/-)	0	岩橋 稜典(M・B・C)
16	村上 俊(教職員)	2	(21-7/21-9/-)	0	大中 真人(耐久高校)
17	東 定史(新翔)	2	(21-11/21-7/-)	0	寒川 和史(紀央館高校)

18	岸部 凌(耐久高校)	2	(21-8/21-18/-)	0	柏木 颯(M・B・C)
19	山東 亮太(岩出市役所)	2	(21-14/21-12/-)	0	仲 優一(Jewel)
20	弓倉 義己(田辺)	2	(21-11/21-7/-)	0	大谷 璃輝(和歌山jr)
21	山本 純平(耐久高校)	2	(21-3/21-9/-)	0	荻谷 猛(Seaca)
22	大山 拓実(新宮)	2	(20-22/21-14/21-14)	1	大岡 睦(伊都高校)
23	平野 晃一(JR西日本)	2	(21-11/21-6/-)	0	林 佑飛(耐久高校)
● 3回戦					
24	黒瀬 尊敏(県教育庁)	2	(21-7/21-9/-)	0	弓倉 誠之(和歌山jr)
25	山田 真也(耐久高校)	2	(21-9/21-7/-)	0	射場 渉(新宮)
26	銭谷 翔(有田市役所)	2	(21-7/21-2/-)	0	福山 慎(紀央館高校)
27	谷口 宏紀(教職員)	2	(21-13/21-13/-)	0	角 玄太(Jewel)
28	村上 俊(教職員)	2	(21-17/21-15/-)	0	東 定史(新翔)
29	山東 亮太(岩出市役所)	2	(21-10/21-19/-)	0	岸部 凌(耐久高校)
30	山本 純平(耐久高校)	2	(21-19/17-21/24-22)	1	弓倉 義己(田辺)
31	平野 晃一(JR西日本)	2	(21-8/21-8/-)	0	大山 拓実(新宮)
● 準々決勝					
32	黒瀬 尊敏(県教育庁)	2	(21-13/21-14/-)	0	山田 真也(耐久高校)
33	銭谷 翔(有田市役所)	2	(21-10/21-5/-)	0	谷口 宏紀(教職員)
34	村上 俊(教職員)	2	(16-21/21-17/21-16)	1	山東 亮太(岩出市役所)
35	平野 晃一(JR西日本)	2	(21-16/21-6/-)	0	山本 純平(耐久高校)

● 準決勝

36 銭谷 翔(有田市役所) 2 (18-21/21-13/21-10) 1 黒瀬 尊敏(県教育庁)

37 村上 俊(教職員) 2 (21-9/21-13/-) 0 平野 晃一(JR西日本)

● 決勝戦

38 銭谷 翔(有田市役所) 2 (21-10/21-8/-) 0 村上 俊(教職員)

< 一般女子シングルス >

● 1回戦

1 松下 芽衣(由良中学校) 2 (21-9/21-4/-) 0 大平 幸奈(南高)

● 2回戦

2 花野 里沙子(耐久高校) 2 (21-12/21-3/-) 0 松下 芽衣(由良中学校)

3 南村 真紀(Jewel) 2 (21-13/21-10/-) 0 寒川 菜(和歌山jr)

4 松下 亜美(耐久高校) 2 (21-11/21-15/-) 0 松井 智加(新宮)

5 杉山 陽香(岩出市スポ少) 2 (21-16/21-16/-) 0 大崎 望叶(紀央館高校)

6 若田 美沙(紀陽銀行) 2 (21-7/21-9/-) 0 太田 百香(和歌山jr)

7 尾崎 日菜(耐久高校) 2 (21-8/21-10/-) 0 内匠 那奈華(伊都高校)

8 川口 葵(紀央館高校) 2 (26-24/23-21/-) 0 南 夢乃(新宮)

9 松下 羽衣(由良中学校) 2 (21-13/21-8/-) 0 橋爪 最々子(耐久高校)

10 山下 玄(耐久クラブ) 2 (21-9/21-11/-) 0 望月 愛加(和歌山jr)

11 岩橋 柚沙(紀央館高校) 2 (21-17/21-11/-) 0 新田 一葉(耐久高校)

12 浦勇 彩夏(耐久高校) 2 (21-3/21-18/-) 0 仲 智優(新宮)

13 関川 容子(紀陽銀行) 2 (21-9/21-14/-) 0 上野 春奈(紀央館高校)

14 荻谷 あやめ(耐久高校) 2 (21-12/15-21/21-8) 1 佐原 穂香(群雀)

15	上野 綾香(紀央館高校)	2	(21-12/21-16/-)	0	長田 実咲(耐久高校)
16	東濱 梨那(由良中学校)	2	(21-18/21-18/-)	0	中野 瞳(南高)
17	名倉 帆南(耐久高校)	2	(21-7/21-2/-)	0	中上 未夕(新宮)
● 3回戦					
18	花野 里沙子(耐久高校)	2	(21-10/21-19/-)	0	南村 真紀(Jewel)
19	松下 亜美(耐久高校)	2	(21-16/21-16/-)	0	杉山 陽香(岩出市スポ少)
20	若田 美沙(紀陽銀行)	2	(21-12/21-7/-)	0	尾崎 日菜(耐久高校)
21	松下 羽衣(由良中学校)	2	(21-7/21-17/-)	0	川口 葵(紀央館高校)
22	山下 玄(耐久クラブ)	2	(21-18/21-15/-)	0	岩橋 柚沙(紀央館高校)
23	関川 容子(紀陽銀行)	2	(21-14/21-16/-)	0	浦勇 彩夏(耐久高校)
24	荻谷 あやめ(耐久高校)	2	(21-19/21-13/-)	0	上野 綾香(紀央館高校)
25	名倉 帆南(耐久高校)	2	(15-21/21-13/21-17)	1	東濱 梨那(由良中学校)
● 準決勝					
26	花野 里沙子(耐久高校)	2	(21-11/21-12/-)	0	松下 亜美(耐久高校)
27	若田 美沙(紀陽銀行)	2	(21-1/21-13/-)	0	松下 羽衣(由良中学校)
28	関川 容子(紀陽銀行)	2	(21-18/21-13/-)	0	山下 玄(耐久クラブ)
29	荻谷 あやめ(耐久高校)	2	(21-14/13-21/21-15)	1	名倉 帆南(耐久高校)
● 準決勝					
30	若田 美沙(紀陽銀行)	2	(21-13/21-12/-)	0	花野 里沙子(耐久高校)
31	関川 容子(紀陽銀行)	2	(21-14/21-16/-)	0	荻谷 あやめ(耐久高校)
● 決勝戦					
32	若田 美沙(紀陽銀行)				関川 容子(紀陽銀行)

棄権
(怪
我)

< 一般混合 >

● 準決勝

1 松原 由幸(Jewel)
下澤 なつみ(Jewel)

2 (21-6/21-5/-)

0 白水 亨(群雀)
花野 真梨子(群雀)

● 決勝戦

2 甲斐 義樹(花王クラブ)
栗山 朋子(Jewel)

2 (15-21/21-19/23-21)

1 松原 由幸(Jewel)
下澤 なつみ(Jewel)

35・40以上男子シングルス

平成26年度和歌山県総合バドミントン選手権(春季)大

古川 晃 (東和クラブ) 1 ----- 2 児嶋 信毅 (群雀)
2 中村 寛 (那賀クラブ)

45歳以上男子シングルス

平成26年度和歌山県総合バドミントン選手権(春季)大

新田 元司 (群雀) 1 ----- 2 田伏 利久 (和歌山県庁)
1

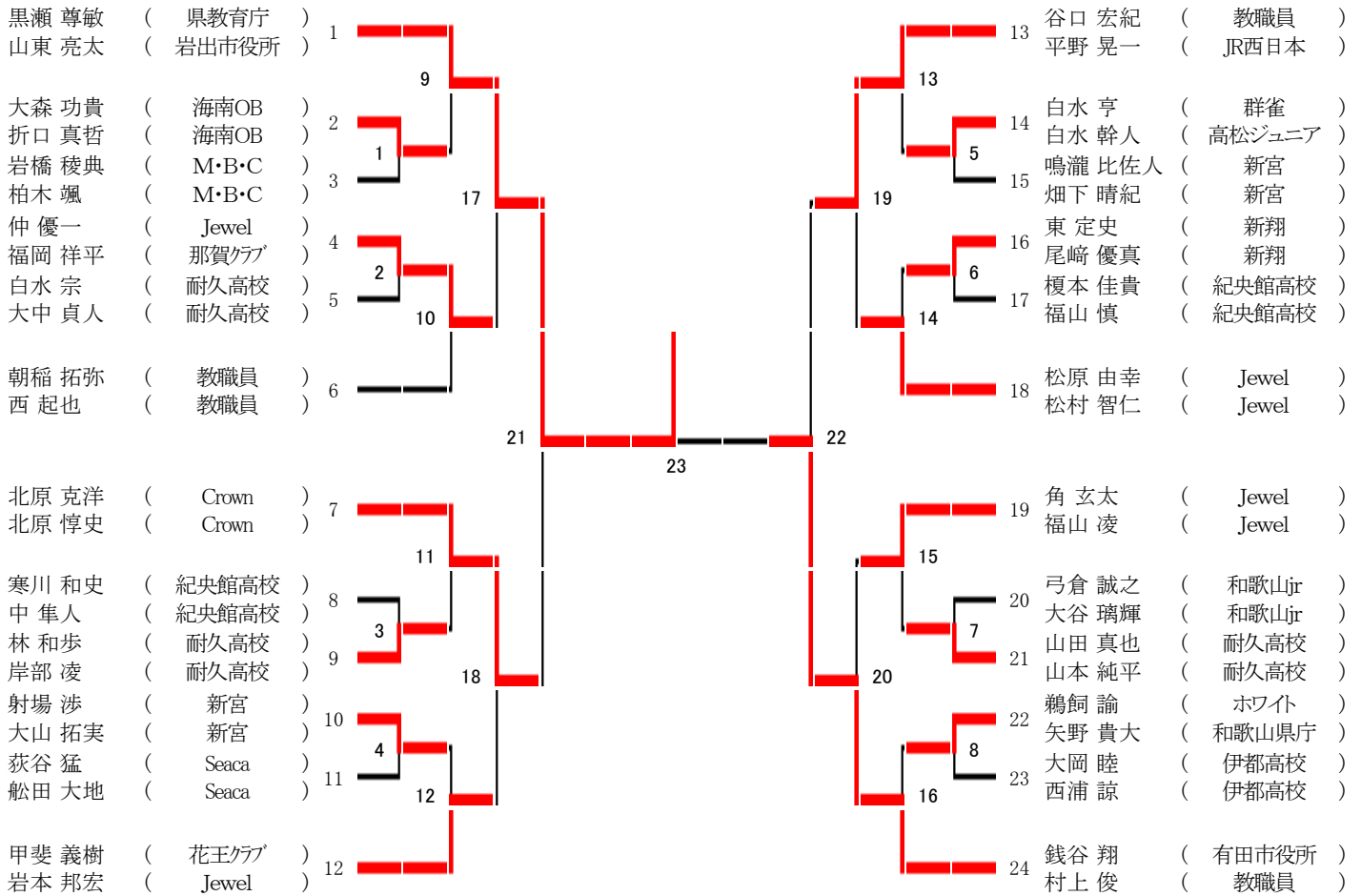
50・60以上男子シングルス

平成26年度和歌山県総合バドミントン選手権(春季)大

木村 博行 (サンデー) 1 ----- 2 宮浦 郁也 (きほく)
1

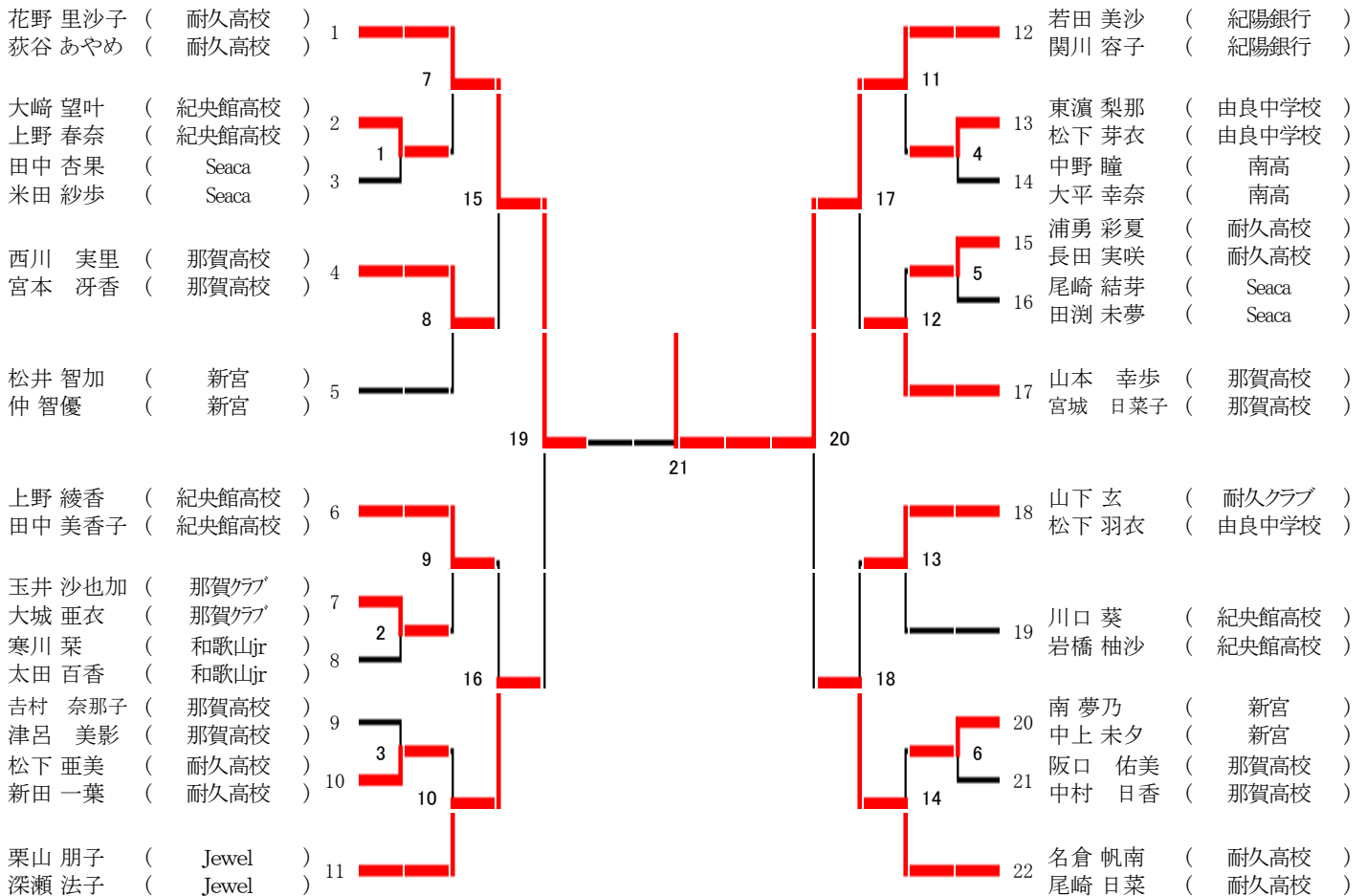
一般男子ダブルス

平成26年度和歌山県総合バドミントン選手権(春季)大会



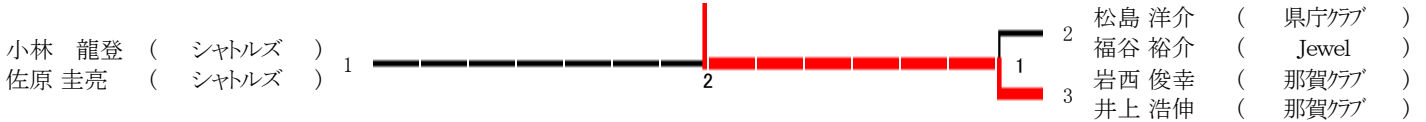
一般女子ダブルス

平成26年度和歌山県総合バドミントン選手権(春季)大会



30歳以上男子ダブルス

平成26年度和歌山県総合バドミントン選手権(春季)大会



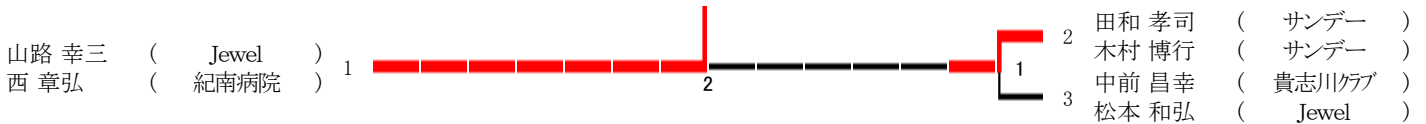
40・45以上男子ダブルス

平成26年度和歌山県総合バドミントン選手権(春季)大会



50歳以上男子ダブルス

平成26年度和歌山県総合バドミントン選手権(春季)大会



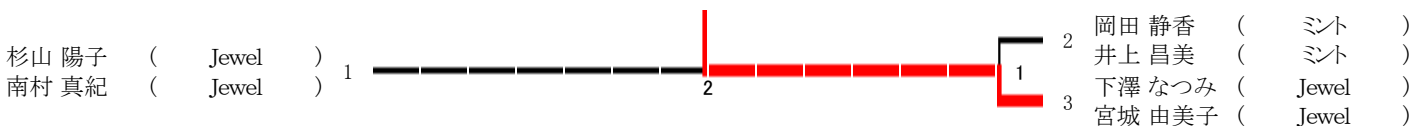
55・60以上男子ダブルス

平成26年度和歌山県総合バドミントン選手権(春季)大会



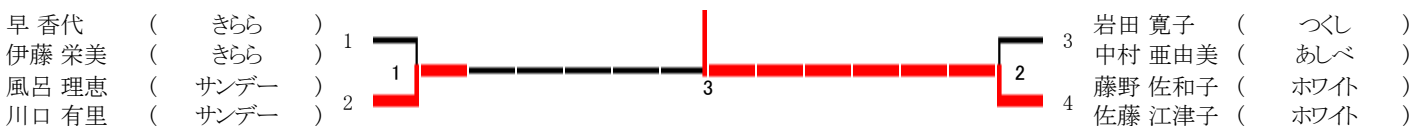
30・35以上女子ダブルス

平成26年度和歌山県総合バドミントン選手権(春季)大会



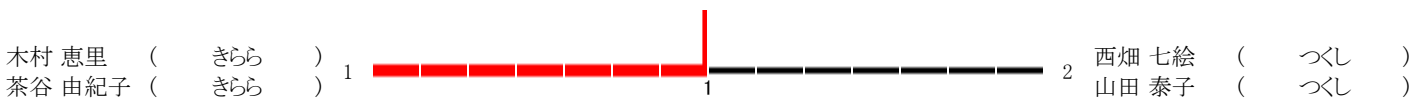
40歳以上女子ダブルス

平成26年度和歌山県総合バドミントン選手権(春季)大会



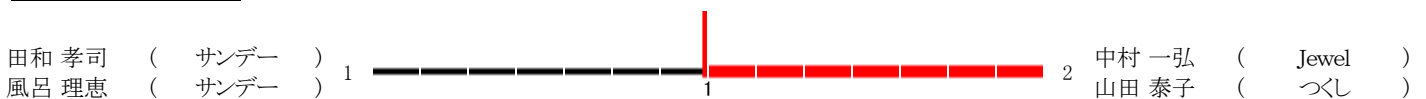
45・50以上女子ダブルス

平成26年度和歌山県総合バドミントン選手権(春季)大会



45・60以上混合

平成26年度和歌山県総合バドミントン選手権(春季)大会



開催日:平成26年 4月27日(日)

< 一般男子ダブルス >

● 1回戦

1	大森 功貴(海南OB) 折口 真哲(海南OB)	2	(24-22/20-22/21-15)	1	岩橋 稜典(M・B・C) 柏木 颯(M・B・C)
2	仲 優一(Jewel) 福岡 祥平(那賀クラブ)	2	(21-6/21-8/-)	0	白水 宗(耐久高校) 大中 貞人(耐久高校)
3	林 和歩(耐久高校) 岸部 凌(耐久高校)	2	(21-9/21-18/-)	0	寒川 和史(紀央館高校) 中 隼人(紀央館高校)
4	射場 渉(新宮) 大山 拓実(新宮)	2	(21-3/21-15/-)	0	荻谷 猛(Seaca) 船田 大地(Seaca)
5	白水 亨(群雀) 白水 幹人(高松ジュニア)	2	(21-10/21-8/-)	0	鳴瀧 比佐人(新宮) 畑下 晴紀(新宮)
6	東 定史(新翔) 尾崎 優真(新翔)	2	(21-15/23-25/21-13)	1	榎本 佳貴(紀央館高校) 福山 慎(紀央館高校)
7	山田 真也(耐久高校) 山本 純平(耐久高校)	2	(21-12/21-13/-)	0	弓倉 誠之(和歌山jr) 大谷 璃輝(和歌山jr)
8	鶴飼 諭(ホワイト) 矢野 貴大(和歌山県庁)	2	(21-5/21-9/-)	0	大岡 睦(伊都高校) 西浦 諒(伊都高校)

● 2回戦

9	黒瀬 尊敏(県教育庁) 山東 亮太(岩出市役所)	2	(21-8/21-9/-)	0	大森 功貴(海南OB) 折口 真哲(海南OB)
10	仲 優一(Jewel) 福岡 祥平(那賀クラブ)	2	(21-16/21-19/-)	0	朝稲 拓弥(教職員) 西 起也(教職員)
11	北原 克洋(Crown) 北原 惇史(Crown)	2	(21-9/21-5/-)	0	林 和歩(耐久高校) 岸部 凌(耐久高校)
12	甲斐 義樹(花王クラブ) 岩本 邦宏(Jewel)	2	(21-11/21-8/-)	0	射場 渉(新宮) 大山 拓実(新宮)
13	谷口 宏紀(教職員) 平野 晃一(JR西日本)	2	(21-13/21-7/-)	0	白水 亨(群雀) 白水 幹人(高松ジュニア)
14	松原 由幸(Jewel) 松村 智仁(Jewel)	2	(22-20/21-8/-)	0	東 定史(新翔) 尾崎 優真(新翔)
15	角 玄太(Jewel) 福山 凌(Jewel)	2	(21-16/21-15/-)	0	山田 真也(耐久高校) 山本 純平(耐久高校)
16	銭谷 翔(有田市役所) 村上 俊(教職員)	2	(21-13/21-14/-)	0	鶴飼 諭(ホワイト) 矢野 貴大(和歌山県庁)

● 準々決勝

17	黒瀬 尊敏(県教育庁) 山東 亮太(岩出市役所)	2	(21-11/21-17/-)	0	仲 優一(Jewel) 福岡 祥平(那賀クラブ)
----	-----------------------------	---	-----------------	---	-----------------------------

.....
18 北原 克洋(Crown) 2 (21-14/21-18/-) 0 甲斐 義樹(花王クラブ)
北原 惇史(Crown) 岩本 邦宏(Jewel)

.....
19 谷口 宏紀(教職員) 2 (21-13/18-21/21-7) 1 松原 由幸(Jewel)
平野 晃一(JR西日本) 松村 智仁(Jewel)

.....
20 銭谷 翔(有田市役所) 2 (21-16/21-14/-) 0 角 玄太(Jewel)
村上 俊(教職員) 福山 凌(Jewel)

● 準決勝

.....
21 黒瀬 尊敏(県教育庁) 2 (21-8/21-11/-) 0 北原 克洋(Crown)
山東 亮太(岩出市役所) 北原 惇史(Crown)

.....
22 銭谷 翔(有田市役所) 2 (21-12/21-15/-) 0 谷口 宏紀(教職員)
村上 俊(教職員) 平野 晃一(JR西日本)

● 決勝戦

.....
23 黒瀬 尊敏(県教育庁) 2 (21-17/21-18/-) 0 銭谷 翔(有田市役所)
山東 亮太(岩出市役所) 村上 俊(教職員)

< 一般女子ダブルス >

● 1回戦

.....
1 大崎 望叶(紀央館高校) 2 (21-18/21-9/-) 0 田中 杏果(Seaca)
上野 春奈(紀央館高校) 米田 紗歩(Seaca)

.....
2 玉井 沙也加(那賀クラブ) 2 (21-2/21-17/-) 0 寒川 葉(和歌山jr)
大城 亜衣(那賀クラブ) 太田 百香(和歌山jr)

.....
3 松下 亜美(耐久高校) 2 (21-12/21-16/-) 0 吉村 奈那子(那賀高校)
新田 一葉(耐久高校) 津呂 美影(那賀高校)

.....
4 東濱 梨那(由良中学校) 2 (21-17/21-9/-) 0 中野 瞳(南高)
松下 芽衣(由良中学校) 大平 幸奈(南高)

.....
5 浦勇 彩夏(耐久高校) 2 (21-10/21-5/-) 0 尾崎 結芽(Seaca)
長田 実咲(耐久高校) 田淵 未夢(Seaca)

.....
6 南 夢乃(新宮) 2 (21-12/21-11/-) 0 阪口 佑美(那賀高校)
中上 未夕(新宮) 中村 日香(那賀高校)

● 2回戦

.....
7 花野 里沙子(耐久高校) 2 (21-11/21-10/-) 0 大崎 望叶(紀央館高校)
荻谷 あやめ(耐久高校) 上野 春奈(紀央館高校)

.....
8 西川 実里(那賀高校) 2 (21-15/21-16/-) 0 松井 智加(新宮)
宮本 冴香(那賀高校) 仲 智優(新宮)

.....
9 上野 綾香(紀央館高校) 2 (21-15/14-21/25-23) 1 玉井 沙也加(那賀クラブ)
田中 美香子(紀央館高校) 大城 亜衣(那賀クラブ)

.....
10 栗山 朋子(Jewel) 2 (21-12/21-7/-) 0 松下 亜美(耐久高校)
深瀬 法子(Jewel) 新田 一葉(耐久高校)

.....
11 若田 美沙(紀陽銀行) 2 (21-13/21-9/-) 0 東濱 梨那(由良中学校)
関川 容子(紀陽銀行) 松下 芽衣(由良中学校)

12 山本 幸歩(那賀高校) 2 (21-13/21-23/21-7) 1 浦勇 彩夏(耐久高校)
宮城 日菜子(那賀高校) 長田 実咲(耐久高校)

13 山下 玄(耐久クラブ) 2 (21-10/21-19/-) 0 川口 葵(紀央館高校)
松下 羽衣(由良中学校) 岩橋 柚沙(紀央館高校)

14 名倉 帆南(耐久高校) 2 (21-12/21-18/-) 0 南 夢乃(新宮)
尾崎 日菜(耐久高校) 中上 未夕(新宮)

● 準々決勝

15 花野 里沙子(耐久高校) 2 (21-8/21-14/-) 0 西川 実里(那賀高校)
荻谷 あやめ(耐久高校) 宮本 冴香(那賀高校)

16 栗山 朋子(Jewel) 2 (21-10/21-14/-) 0 上野 綾香(紀央館高校)
深瀬 法子(Jewel) 田中 美香子(紀央館高校)

17 若田 美沙(紀陽銀行) 2 (21-19/21-12/-) 0 山本 幸歩(那賀高校)
関川 容子(紀陽銀行) 宮城 日菜子(那賀高校)

18 名倉 帆南(耐久高校) 2 (21-17/16-21/22-20) 1 山下 玄(耐久クラブ)
尾崎 日菜(耐久高校) 松下 羽衣(由良中学校)

● 準決勝

19 花野 里沙子(耐久高校) 2 (21-15/21-17/-) 0 栗山 朋子(Jewel)
荻谷 あやめ(耐久高校) 深瀬 法子(Jewel)

20 若田 美沙(紀陽銀行) 2 (21-10/21-13/-) 0 名倉 帆南(耐久高校)
関川 容子(紀陽銀行) 尾崎 日菜(耐久高校)

● 決勝戦

21 若田 美沙(紀陽銀行) 2 (21-18/21-12/-) 0 花野 里沙子(耐久高校)
関川 容子(紀陽銀行) 荻谷 あやめ(耐久高校)

< 30歳以上男子ダブルス >

● 準決勝

1 岩西 俊幸(那賀クラブ) 2 (21-14/21-13/-) 0 松島 洋介(県庁クラブ)
井上 浩伸(那賀クラブ) 福谷 裕介(Jewel)

● 決勝戦

2 岩西 俊幸(那賀クラブ) 2 (27-25/21-9/-) 0 小林 龍登(シャトルズ)
井上 浩伸(那賀クラブ) 佐原 圭亮(シャトルズ)

< 40・45以上男子ダブルス >

● 決勝戦

1 中村 寛(那賀クラブ) 2 (21-8/21-6/-) 0 濱口 博司(ビギンズ)
大谷 哲司(三菱クラブ) 中野 俊宏(ビギンズ)

< 50歳以上男子ダブルス >

● 準決勝

1 田和 孝司(サンデー) 2 (21-18/16-21/21-13) 1 中前 昌幸(貴志川クラブ)
木村 博行(サンデー) 松本 和弘(Jewel)

● 決勝戦

2 山路 幸三(Jewel) 2 (21-18/21-18/-) 0 田和 孝司(サンデー)
西 章弘(紀南病院) 木村 博行(サンデー)

< 55・60以上男子ダブルス >

● 決勝戦

1 田村 昭男(Jewel) 2 (21-9/21-15/-) 0 辻本 進(Jewel)
中村 一弘(Jewel) 林堂 哲也(東和クラブ)

< 30・35以上女子ダブルス >

● 準決勝

1 下澤 なつみ(Jewel) 2 (21-13/21-14/-) 0 岡田 静香(ミント)
宮城 由美子(Jewel) 井上 昌美(ミント)

● 決勝戦

2 下澤 なつみ(Jewel) 2 (21-12/21-12/-) 0 杉山 陽子(Jewel)
宮城 由美子(Jewel) 南村 真紀(Jewel)

< 40歳以上女子ダブルス >

● 準決勝

1 風呂 理恵(サンデー) 棄権 早 香代(きらら)
川口 有里(サンデー) (不参加) 伊藤 栄美(きらら)

2 藤野 佐和子(ホワイト) 2 (21-12/21-17/-) 0 岩田 寛子(つくし)
佐藤 江津子(ホワイト) 中村 亜由美(あしべ)

● 決勝戦

3 藤野 佐和子(ホワイト) 2 (16-21/21-16/21-15) 1 風呂 理恵(サンデー)
佐藤 江津子(ホワイト) 川口 有里(サンデー)

< 45・50以上女子ダブルス >

● 決勝戦

1 木村 恵里(きらら) 2 (21-15/19-21/21-17) 1 西畑 七絵(つくし)
茶谷 由紀子(きらら) 山田 泰子(つくし)

< 35・40以上男子シングルス >

● 準決勝

1 中村 寛(那賀クラブ) 2 (21-14/21-17/-) 0 児嶋 信毅(群雀)

● 決勝戦

2 中村 寛(那賀クラブ) 2 (21-11/21-19/-) 0 古川 晃(東和クラブ)

< 45歳以上男子シングルス >

● 決勝戦

1 新田 元司(群雀) 2 (21-13/21-6/-) 0 田伏 利久(和歌山県庁)

< 50・60以上男子シングルス >

● 決勝戦

1 木村 博行(サンデー) 2 (21-1/21-3/-) 0 宮浦 郁也(きほく)

< 45・60以上混合 >

● 決勝戦

1 中村 一弘(Jewel)
山田 泰子(つくし)

2 (21-10/21-9/-)

0 田和 孝司(サンデー)
風呂 理恵(サンデー)