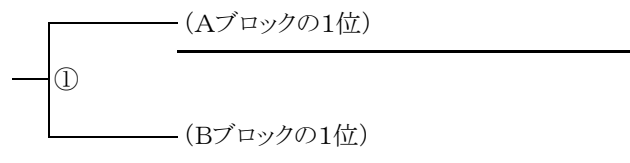


## 男子 I 部(M1) 予選リーグ

Aブロック		東和クラブ A	チーム'88 +α	耐久高校	中3バド野 郎ズ	勝数	勝:敗	順位
1	東和クラブA	\					:	
2	チーム'88+α						:	
3	耐久高校						:	
4	中3バド野郎ズ						:	
敗数								

Bブロック		スマッシュブ ラザーズX	焼肉バス ターズ	那賀男子A	岩出市スポー ツ少年団	勝数	勝:敗	順位
1	スマッシュブラザーズX	\					:	
2	焼肉バスターズ						:	
3	那賀男子A						:	
4	岩出市スポーツ少年団						:	
敗数								

## 男子 I 部(M1) 1位決定戦



## 男子Ⅱ部(M2) 予選リーグ

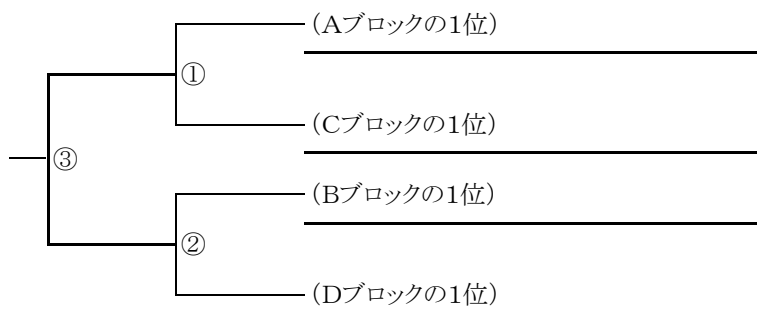
Aブロック		三菱&和歌山県庁	粉河高校A	神島高校男子B	近畿大学附属和歌山高校	勝数	勝:敗	順位
1	三菱&和歌山県庁	\					:	
2	粉河高校A						:	
3	神島高校男子B						:	
4	近畿大学附属和歌山高校						:	
敗数								

Bブロック		JEWEL + α	粉河高校B	星林高校B	向陽高校	勝数	勝:敗	順位
1	JEWEL + α	\					:	
2	粉河高校B						:	
3	星林高校B						:	
4	向陽高校						:	
敗数								

Cブロック		和歌山市役所	粉河高校C	神島高校男子A	紀央館高校	勝数	勝:敗	順位
1	和歌山市役所	\					:	
2	粉河高校C						:	
3	神島高校男子A						:	
4	紀央館高校						:	
敗数								

Dブロック		東和クラブシニア	バドマーン	星林高校A	那賀男子B	勝数	勝:敗	順位
1	東和クラブシニア	\					:	
2	バドマーン						:	
3	星林高校A						:	
4	那賀男子B						:	
敗数								

## 男子Ⅱ部(M2) 1位決定戦



### 男子Ⅲ部(M3) 決勝ブロック

決勝ブロック		ビギンズ	星林高校C	神島高校男子C	勝数	勝:敗	順位
1	ビギンズ	/				:	
2	星林高校C					:	
3	神島高校男子C					:	
敗数							

### 男子Ⅲ部(M3) 交流戦

i ~ iiiについては、男子Ⅱ部の各ブロックの4位チームで抽選により決定する

① (決勝ブロックの1位)  
\_\_\_\_\_

i \_\_\_\_\_

② (決勝ブロックの2位)  
\_\_\_\_\_

ii \_\_\_\_\_

③ (決勝ブロックの3位)  
\_\_\_\_\_

iii \_\_\_\_\_

### 女子Ⅰ部(W1) 決勝ブロック

決勝ブロック		恋する美女たち	那賀女子A	岩出市スポーツ少年団A	勝数	勝:敗	順位
1	恋する美女たち	/				:	
2	那賀女子A					:	
3	岩出市スポーツ少年団A					:	
敗数							

### 女子Ⅰ部(W1) 交流戦

iについては、男子Ⅰ部の各ブロックの4位チームで抽選により決定する

① (決勝ブロックの1位)  
\_\_\_\_\_

i \_\_\_\_\_

iiについては、男子Ⅱ部の各ブロックの2位チームで抽選により決定する

② (決勝ブロックの2位)  
\_\_\_\_\_

ii \_\_\_\_\_

iiiについては、男子Ⅱ部の各ブロックの3位チームで抽選により決定する

③ (決勝ブロックの3位)  
\_\_\_\_\_

iii \_\_\_\_\_

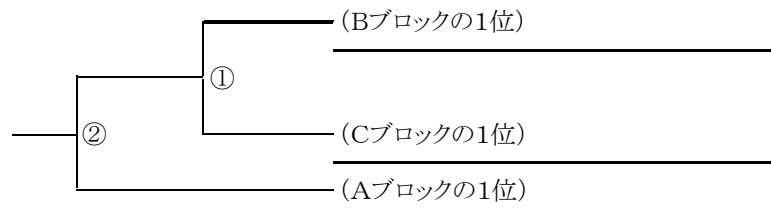
## 女子Ⅱ部(W2) 予選リーグ

Aブロック		ホワイト	あしべ	向陽高校A	岩出市スポーツ少年団B	勝数	勝:敗	順位
1	ホワイト	/					:	
2	あしべ						:	
3	向陽高校A						:	
4	岩出市スポーツ少年団B						:	
敗数								

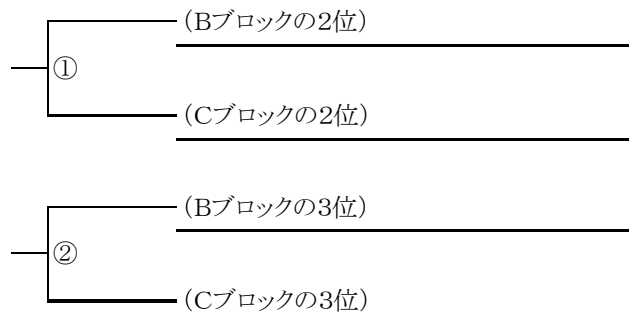
Bブロック		加太	ミント	近畿大学附属和歌山高校	勝数	勝:敗	順位
1	加太	/				:	
2	ミント					:	
3	近畿大学附属和歌山高校					:	
敗数							

Cブロック		ミントぶらす	向陽高校B	紀央館高校	勝数	勝:敗	順位
1	ミントぶらす	/				:	
2	向陽高校B					:	
3	紀央館高校					:	
敗数							

## 女子Ⅱ部(W2) 1位決定戦



## 女子Ⅱ部(W2) 交流戦



## 女子Ⅲ部(W3) 予選リーグ

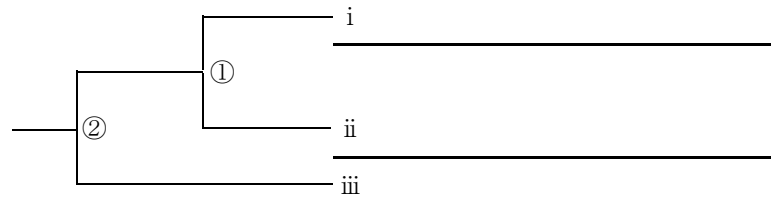
Aブロック		神島高校女子A	星林高校C	粉河高校D	勝数	勝:敗	順位
1	神島高校女子A	/				:	
2	星林高校C					:	
3	粉河高校D					:	
敗数							

Bブロック		神島高校女子B	星林高校A	粉河高校E	勝数	勝:敗	順位
1	神島高校女子B	/				:	
2	星林高校A					:	
3	粉河高校E					:	
敗数							

Cブロック		神島高校女子C	星林高校B	那賀女子C	勝数	勝:敗	順位
1	神島高校女子C	/				:	
2	星林高校B					:	
3	那賀女子C					:	
敗数							

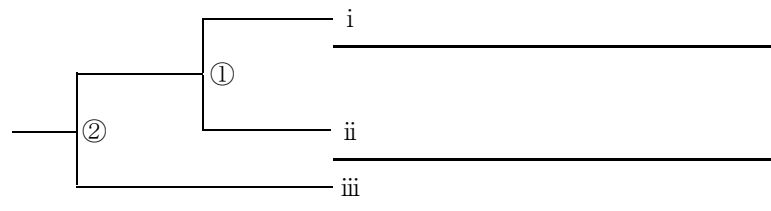
## 女子Ⅲ部(W3) 1位決定戦

i ~ iiiについては、各ブロックの1位チームで抽選により決定する



## 女子Ⅲ部(W3) 4位決定戦

i ~ iiiについては、各ブロックの2位チームで抽選により決定する



## 女子Ⅲ部(W3) 7位決定戦

i ~ iiiについては、各ブロックの3位チームで抽選により決定する

